



ぶれりだより

ご入園・ご進級、おめでとうございます！

暖かな春の風が、今年もぶれり恵光保育園の桜の花を優しく揺らしています。新入園児3名の皆さん、ご入園おめでとうございます。在園児の皆さんも、またこの1年で様々な経験をしながら、心豊かに育っていく事を願っています。今年度も楽しい行事がたくさん待っています。保護者の皆様には、行事や様々な面でご協力頂く事があると思います。

子ども達が健やかに、心も身体もたくましく成長できるよう、職員一同力を合わせて、個々の成長を見守っていきたいと思います。本年もどうぞ宜しくお願い致します。

ぶれり恵光保育園 保育の理念

「子どもは、無限の可能性を秘めている。その可能性を少しでも多く引き出すため、子どもの目線に立ち、一人一人に応じた保育をする。

保育園という集団生活で、助け合う事の大切さ、思いやりの心を育て、そして生きていくうえで基本となる強い心と丈夫な身体を作ることを目指す。」

＜今月の目標＞

- ・春の訪れを感じ、生き物や自然に興味を持ち、戸外でのびのびと遊ぶ。
- ・同じクラスのお友達や先生と関わり、友達関係や信頼関係を深めていく。

4月のうた

- ♪犬のおまわりさん
- ♪ちゅうりっぷ
- ♪せんせいとおともだち
- ♪ちょうちょう
- ♪さんぽ

4月の行事

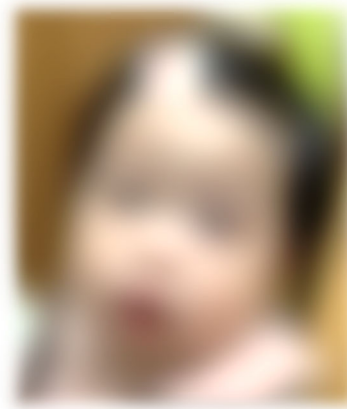
- ・ 4日（木）お弁当の日
- ・ 6日（土）入園進級式
- ・ 16日（火）身体測定
- ・ 18日（木）誕生会
- ※4月23日（火）～5月11日（土）園長との面談

皆さまにとりまして、かけがえのないお子様のご入園・ご進級、心よりお祝い申し上げます。ぶれり恵光保育園の経営母体であります社会福祉法人恵光会の理念が「至誠（しせい）天に通ず」 まごころをもって接すれば、それは天まで通じて必ず人を動かすものである という孟子の教えであります。保育業務にあっても同様であります。子ども一人ひとりに深く関わり、子ども達の思いを十分にくみ取ってあげ、多くの言葉をかけてあげられる、ゆとりある保育を行って参ります。子ども達の成長を保護者の方と一緒に見守っていきたいと思いますので、宜しくお願い申し上げます。

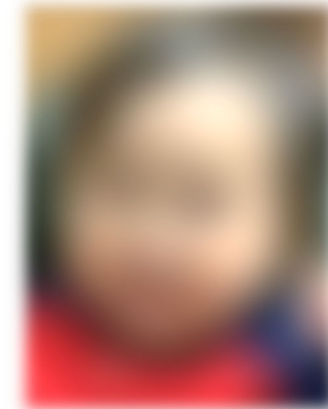
園長

お知らせ R6.1/1～3/31の苦情件数は0件です。

♪新しいお友達♪



ひよこぐみ（0歳児クラス）
ちゃん（0歳）



うさぎぐみ（1歳児クラス）
ちゃん（1歳）



うさぎぐみ（1歳児クラス）
ちゃん（1歳）

＜職員紹介＞

園長

主任保育士
きりんぐみ
ばんだぐみ
こあらぐみ

（副主任保育士）

りすぐみ
うさぎぐみ
ひよこぐみ
以上児フリー

未満児フリー
管理栄養士
調理師

栄養士・子育て支援員
子育て支援員・事務員
子育て支援員

（以上15名）



りすぐみ（2歳児クラス）
くん
（3歳）

お喋りが成長中！
追いかっこをすると
大きな声で笑いながら
嬉しそうに逃げます！

●お仕事が決まったときなどは、早めの連絡をお願いします。

その他、入所時の内容に変更が生じた場合は速やかに園までご連絡ください。
届け出が遅れないようにしましょう！

※月初日の認定がその月の認定となりますので、下記のパターンでは届け出が遅れると保護者が延長料金を負担することになります。

- ・ 求職活動（保育短時間）認定から就労等（保育標準時間）への変更
- ・ 育児休業（保育短時間）認定から就労等（保育標準時間）への変更